

*Guia de **Manutenção***

DUE *flow*

Após seguir os passos do **Guia Rápido de Instalação**, instalar e utilizar a sua Due Flow, é importante estar atento às recomendações de manutenção presentes neste manual.

Ao seguir os procedimentos aqui apresentados, você promove a vida útil de sua máquina, além de garantir sua própria segurança.

Let's Due It!

DUE *flow*

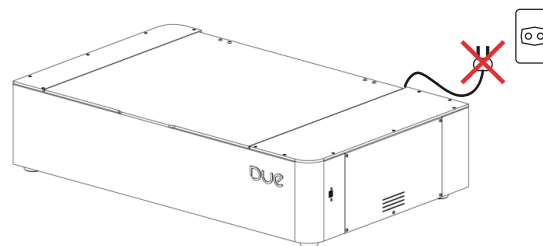
Indicamos a **manutenção preventiva de sua Due Flow**. Para tanto, recomendamos atenção para a periodicidade adequada a cada atividade preventiva.

Observe a tabela de periodicidade:

<i>ATIVIDADE</i>	<i>FREQUÊNCIA MÍNIMA</i>
1. Limpeza do exaustor	Semanal
2. Limpeza interna	Semanal
3. Limpeza dos espelhos	Semanal
4. Limpeza da lente de foco	Semanal
5. Limpeza das guias de movimentação	Semanal
6. Limpeza do cooler	Semanal
7. Troca de água do reservatório	2 meses



Atenção: todas as atividades de manutenção preventiva devem ser realizadas com a **Due desconectada da rede de energia**.



1 Limpeza do exaustor (Semanal)

Utilizando um **pincel de cerdas macias**, retire poeira e partículas do exaustor (Figura 1).

Uma vez por mês remova os dois parafusos e limpe as pás do ventilador **usando um cotonete umedecido com água**. No caso do uso contínuo de materiais como **MDF, PETG e acetato** ou caso verificar redução na capacidade de exaustão, realize este procedimento.

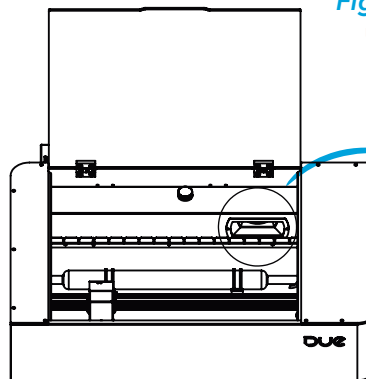
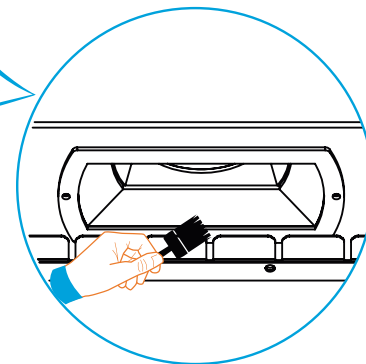


Figura 1 - Limpeza do Exaustor utilizando pincel de cerdas.



2 Limpeza interna da máquina (Semanal)

Limpeza interna da máquina (basta remover os restos de materiais que estiverem no espaço interno da máquina). (Figura 2)

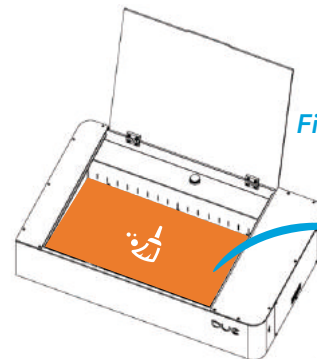
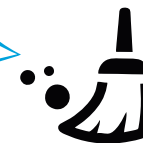


Figura 2- Limpeza da área interna da máquina.



3

Limpeza dos espelhos (Semanal)

Na Due Flow existem **3 espelhos**: um no carro central (Figura 3) e dois no carro lateral esquerdo (Figura 4). **Todos precisam ser limpos** para garantir um feixe de laser com máxima qualidade e potência.

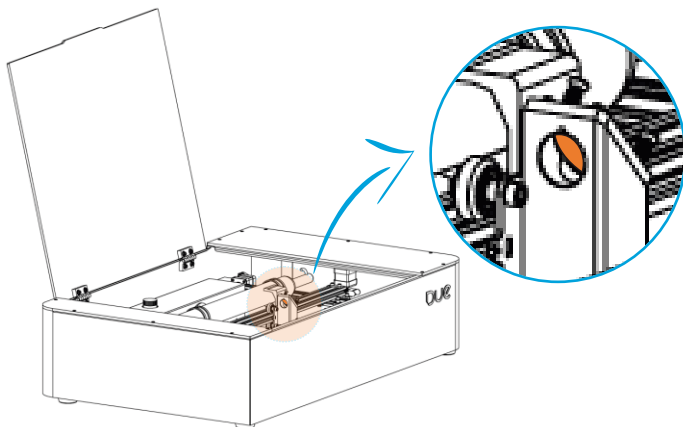


Figura 3 - Espelho localizado no carro central.

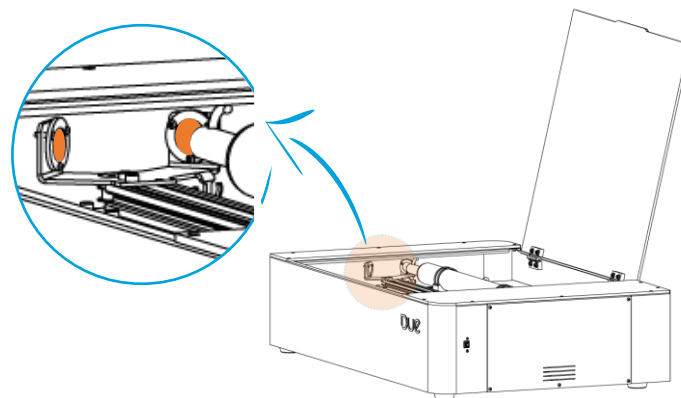


Figura 4 - Espelhos localizados no carro lateral esquerdo.

3 Limpeza dos espelhos (Semanal)

O que você vai precisar para realizar a limpeza:

- Cotonetes;
- Detergente **Neutro**;
- Água **Morna**.



PASSO 1 - Utilizando **cotonetes, água morna e detergente neutro, limpe suavemente** cada espelho do laser com **movimentos circulares**.

PASSO 2 - Com o auxílio de outro cotonete limpo e água morna, remova o detergente aplicado.

PASSO 3 - Após a limpeza e remoção do detergente, seque o espelho utilizando um cotonete limpo e seco.

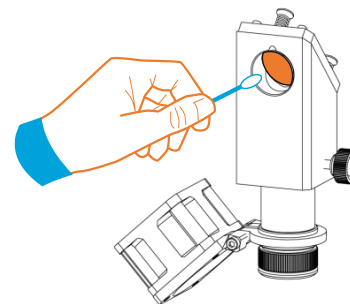


Figura 5 - Espelho localizado no carro central.

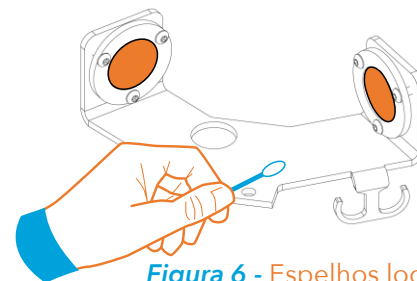


Figura 6 - Espelhos localizados no carro lateral esquerdo.



Atenção: Não remover a chapa com os espelhos, a limpeza é realizada na posição original.

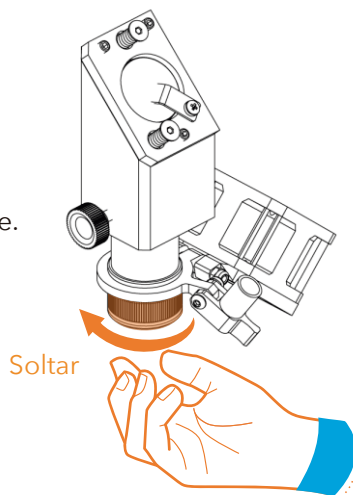
4

Limpeza da lente de foco (Semanal)

A lente de foco deve ser limpa ao menos uma vez na semana, entretanto, a frequência pode ser maior a depender dos materiais trabalhados na Due Flow.

PASSO 1 - Gire a cápsula que contém a lente confinada conforme a ilustração.

O objetivo é remover esta cápsula para facilitar o acesso a lente.



Atenção: no caso de uso de MDF, recomenda-se a **limpeza diária**.

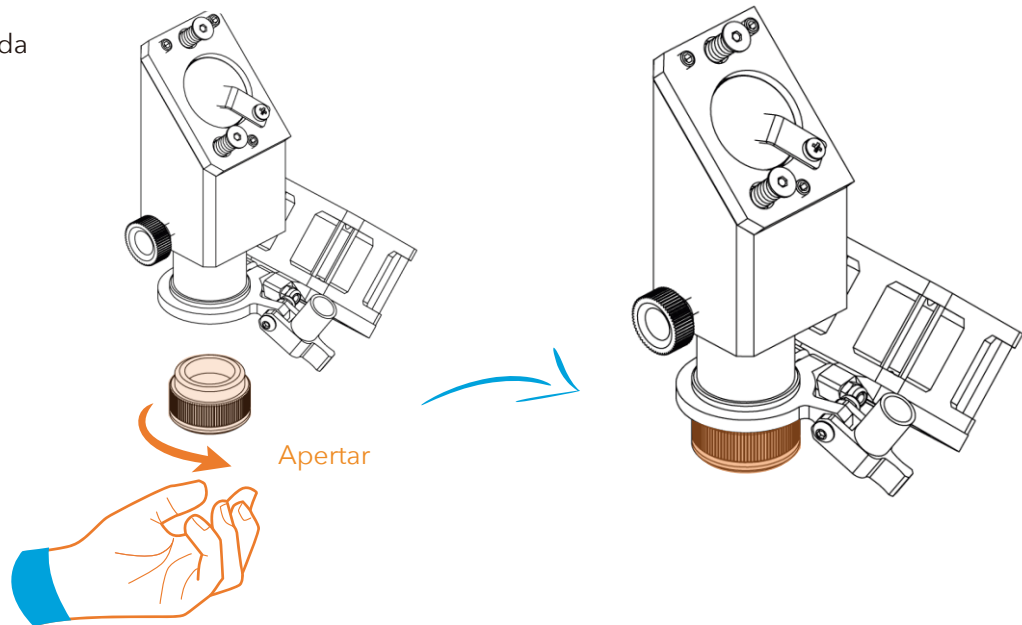
PASSO 2 - Utilizando os mesmos passos ensinados para a limpeza dos espelhos, limpe a lente, tanto no lado interno quanto externo, até que apresente aparência cristalina.



4

Limpeza da lente de foco (Semanal)

PASSO 3 - Após a limpeza e secagem da lente, para instalar a cápsula novamente, gire-a conforme a ilustração, até obter aperto máximo.

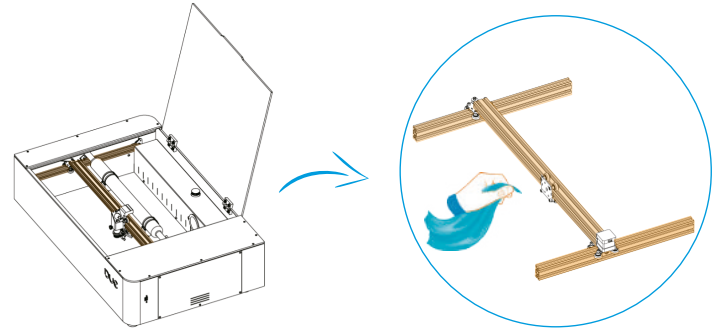


Pronto! A limpeza de espelhos e lentes de sua Due Flow está concluída.

5

Limpeza das guias de movimentação (Semanal)

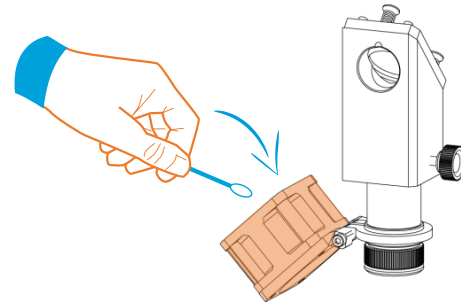
PASSO 1 - Com um pano ou lenço umedecido, limpe os trilhos onde percorrem as roldanas dos carrinhos. O objetivo é remover os resíduos e fuligem de materiais cortados com a Due.



6

Limpeza do cooler (Semanal)

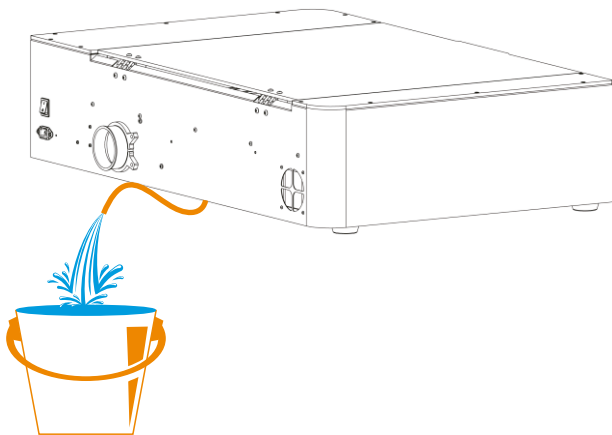
PASSO 1 - Com um cotonete umedecido com água morna, limpe suavemente as pás do cooler até que a poeira seja completamente removida. Realize esta limpeza no mínimo 1 vez por semana.



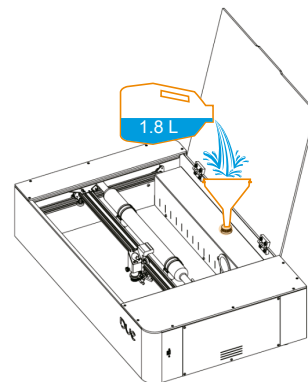
7

Troca da água do reservatório (2 meses ou quando observar sujeira)

PASSO 1 - Remova a tampa do reservatório na parte interna da máquina e a tampa da mangueira localizada na parte traseira da máquina. Direcione a mangueira para um recipiente e espere até que o reservatório esteja vazio. Após o processo, tampe novamente a mangueira.



PASSO 2 - Ligue a máquina e com o auxílio de um funil abasteça novamente o reservatório com **água destilada ou desmineralizada pura** até ela começar a circular. Depois adicione mais água até completar o reservatório e acender o LED, serão mais 200ml aproximadamente (Total: 2 Litros).



Atenção: Utilize água destilada ou desmineralizada pura sem minerais ou ácidos.

Pronto! A troca de água de sua Due Flow está concluída.



DUe flow

Para dúvidas e suporte, entre em contato por meio dos canais:
suporte@duelaser.com | 48 9656-5459 (Whatsapp)



duelaser.com/suporte

duelaser.com

